

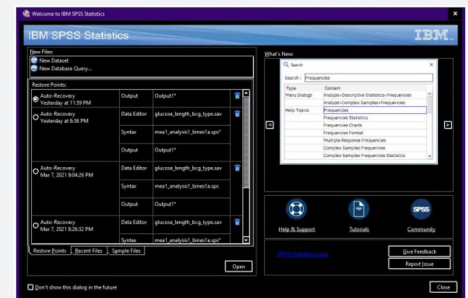
IBM SPSS STATISTICS 28 ÚJDONSÁGOK



Az SPSS 28 verzióban újabb statisztikai próbák vagy már létezők kiegészítései, illetve a mindennapi használatot érintő funkciók fejlesztései jelentek meg.

A főbb kulcsszavak:

- új statisztika menü: Meta-analízis
- jelentős kiegészítés: Power Analysis, Ráció Statistics
- adatvizualizáció: Kategorikus változók kapcsolattérképe
- felhasználói felület: Statistics Workbook, Help-zoom, Tábla-széli editor menü, High Contrast Display



Meta-analízis

Statisztikai eredmények különböző tanulmányokon átívelő szintetizáló vizsgálata hatásméretek és meta-regressziós módszerekkel, beleértve a már széles körben alkalmazott ábra típusokat és publikációs torzító hatások figyelembevételét is.



Power statisztikák

A hatáselemző eljárások a kutatások tervezésének alapvető része, használatuk időben megelőzi az adatgyűjtést. Ezentúl minden hatáselemző eljárásban nem csak egy, hanem sorozatos power-értékek is megadhatók, így a mintatervezéshez látványosan hasznos hatás-erő-elemszám ábrák készülhetnek.



Ration statisztikák

Ebben a már régebben is működő eljárásban a legnagyobb változás a nemzetközi ingatlanpiac hivatalkó által szorgalmazott ár-index torzító együttható (PRB) és konfidencia intervallumának számítása.



Adatvizualizáció

Ez az új gráf eljárás lehetővé teszi egyszerre több kategorikus változó értékei kapcsolatrendszerének szemléletes átlátását az értékek közti vékonyabb vagy vastagabb pontokból és vonalakkból álló háló segítségével.



Statisztikai "Workbook"

Ez igazából egy lehetséges újfajta felhasználói felület a dialógusok, szintaktika és az output közös kezelésére, amely különösen hasznos lehet a projektek vagy az egyetemi előadások strukturálása terén, valamint a megváltozott adatok miatti újrafuttatások okozta output-kösz kezeléséhez.



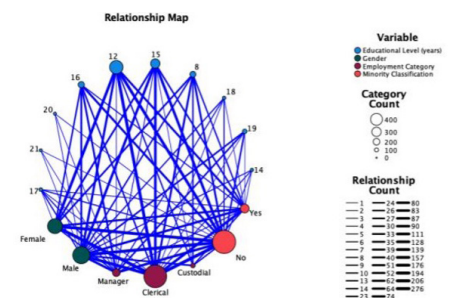
Help-zoom

Ez a sajátos elnevezésű funkció az előző változatban is elérhető help-funkció, további fókuszálásokkal bővítve. A keresőszavak alapján könnyű megtalálni a megfelelő menüt, szintaktikát, esettanulmányt, magyarázatot vagy egyéb segítséget.



Tábla-széli editor

Egy új pivot tábla-szerkesztő menü, ami közvetlen a tábla mellett jelenik meg, és nem kell minden beállításhoz ki-be menni a menübe ahhoz, hogy a szerkesztőparancsok érvényesülését megláthassuk.



	Frequency	Percent	Valid Percent	Column Percent
8	33	12.2	12.2	13.2
12	190	46.1	46.1	51.3
16	96	23.3	23.3	32.5
18	116	28.5	28.5	37.9
19	59	12.4	12.4	16.5
20	11	2.3	2.3	3.1
21	9	1.9	1.9	2.5
22	27	5.7	5.7	7.6
23	2	.4	.4	.5
24	1	.2	.2	.3
Total	474	100.0	100.0	